

Home

<ごあいさつ> の次のページにもってきてください。

診療受付時間

	月	火	水	木	金	土
9:00-12:30	○	○	○	○	○	○
13:00-14:45	-	○	-	○	-	○
17:30-19:15	○	-	○	-	○	-

- ・ 木曜日以外は 院長、鈴木良紀が診療、
木曜日は 鈴木 裕介が診療いたしております。
- ・ ~~予約制ではありません (初診時は 診察時間内に来院してください)~~
- ・ ~~外来診察は 男性の方は 行っておりません。女性のみ の診察となっております~~

〒567-0888

大阪府茨木市馬尺前3丁目5-2)

↑ クリックでグーグルマップへ



クリックで TEL できるように

072-624-1113

← 電話番号はこれのみで変更お願いします

～ 新着 ニュース ～

- ・ 休診日
- ・ マザークラス実施日
- ・ 4Dエコー 実施日
- ・ アロマ 実施日 etc.
- ・ 代診日

診察案内

- ・ 妊婦健診
- ・ 不妊外来
- ・ 避妊 "
- ・ 月経異常・生理痛・帯下等治療
- ・ 更年期外来
- ・ 子宮癌検診・卵巣検診
- ・ 乳房外来
- ・ 排尿障害・膀胱炎治療
- ・ 内科一般
- ・ 婦人健康管理

- ・健康診断・市民検診
- ・ペインクリニック（腰痛等）
- ・外来小手術。

順番入れかえ

- * 外来診察は 男性の方は行っていません。
女性のための診療となっております。
- * 予約制ではありません。
初診時は 診察時間内にお越しください。

Home (ホームページのまま) ^{次のページに} → 診療受付時間追加

出産にむけて

妊娠から入院まで
(ホームページのまま)



← ホームページの写真を少し小さく

アロマ・整体
(ホームページのまま)



4D 超音波検査
3D ↗
(~~毎週水曜~~午後 予約制・有料)
なしで



母親教室 (追加です)

当院のお産に対する取り組み
分娩に対する知識や心得を知っていただくことで、不安を少しでも軽減し、主体的かつリラックスして分娩にのぞめることを目標に実施しております。
当院の入院生活を知っていただき、入院中の過ごし方のイメージをおもちいただけます。また、他の妊婦さんとの交流の場にもなっています。

写真は全体のバランスをみて配置してください。

出産にむけて

出産 一部変更あり

当院は、家庭の事情、医学的な理由のない限り、できるだけ自然な陣痛の発来を待ち、ご自身のかで産んでいただくことを勧めています。

分娩中は、陣痛に対する緊張感、恐怖感の緩和に努め、個々に合わせた援助を行い、一人一人に寄り添うことを大切にしています。

吸引分娩や外陰の切開などはできるだけ行わず、医学的にどうしても必要な場合のみ行います。

→(一行あける)

申し出があれば、夫立ち会いの分娩も歓迎いたします。

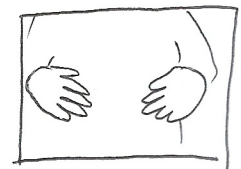
お産前に医師がご主人に面談し、立ち会う際の注意を説明しています。

分娩中は助産師や看護師が妻へのサポートの仕方を指導しています。

→(一行あける)

医師はお産に立ち会い、経過を見守り、必要な処置を行います。

文章右側に写真



出産にむけて

産後・入院中

面会時間

8:00 - 21:00

母子同室

産後24時間たてば、異常のない限り、母子同室で、赤ちゃんとの時間を大事にしていただきながら、赤ちゃんとの接し方に少しでも早く慣れていただくように配慮しています。

夜間は新生児室で赤ちゃんを預かることもでき、お母さんが睡眠をとりにやすくしています。昼間でもご希望の場合は、~~ママ~~^{赤ちゃん}を預かり、お母さんに休養していただくことも可能です。

お食事

(ホームページのまじ)

追加↓



行事食 例: クリスマス



お祝いの膳例

入院中の指導

■ 授乳指導・乳房マッサージ

スムーズに授乳ができるよう、抱き方・吸わせ方
ボトル授乳の方法などの指導をしています。

また、個々の状態に合わせて、乳房マッサージや搾乳
指導等も行っています。一人一人の希望に沿った
授乳方法を一緒に考え、軌道にのせられるよう
サポートしていきます。



■ 沐浴指導

退院後、不安なく家庭で沐浴できるように、
見学したり、実際に行っていたりすることで、不安の
軽減やイメージを作ったりもします。指導しています。
また、赤ちゃんの観察点、注意点なども説明し、
赤ちゃんの体調の変化に気付けるよう努めています。



■ 調乳指導

メーカーの栄養士より、ミルクの作り方や哺乳瓶の
消毒方法、栄養指導等が行われます。

■ 退院指導

すまやかに退院後の生活が送られるように、産後の過ごし方や、体の変化、産後の異常
家族計画についてお話しています。

また、赤ちゃんの体の変化や、異常を早期に発見するために、新生児の特徴や異常についてもお話し
しています。また、同じ時期に出産した方々との交流・情報交換の場ともなっています。

入院中の診察・検査

- 反対
- 小児科医による赤ちゃんの診察
 - 産婦人科医によるママへの診察
 - 赤ちゃんの聴覚スクリーニング検査
 - 赤ちゃんの先天性代謝異常の検査
 - 赤ちゃんの血液型検査

その他、個々の状態において対処いたします。



入院中は布おしめ

入院中は赤ちゃんにやさしい布おむつを使用しています。
布に限らず、紙でのおむつ交換の仕方や尿・便の様子
等も説明しています。



退院・退院後

■ 退院時のプレゼント

性別により
バスタオル(青 or ピンク)、ベビー人形、臍処置セット等



■ 1週間健診

赤ちゃんの体重増加、お母さんの状態により、授乳方法
を見直しています。また、臍の観察や育児指導を
行っています。



■ 1ヶ月健診

産婦人科医によるお母さんの診察、小児科医による
赤ちゃんの診察を行います。

■ 必要に応じて母乳相談や乳房マッサージ、育児相談等

電話相談も行っています。

医院のご案内

一部変更あり

旧茨木市民病院産婦人科で診療していた鈴木良久が、市民病院
閉院のため、1964年に立ち上げた有床診療所です。

以来この地域の女性の健康管理・周産期管理に携わってまいりました。

現在は鈴木良紀が中心となり運営し、婦人のあらゆる健康相談に
応じ、必要な場合は、適切な医療機関を紹介しています。

特に周産期管理には力を入れ、スタッフ・設備の充実に努め、

逆子や双子も経膈分娩し、必要な場合は自医院で帝王切開します。

当院分娩予定の方の赤ちゃんが妊娠末期になっても骨盤位の場合、

同意を得られれば、外回転術で頭位に戻す取り組みも行っていきます。

若年・高年妊婦の妊娠管理・出産も取り扱っております。

産後はリラックスして育児をスタートしていただくため、充実した設備環境・

食事、スタッフの応接に努めています。

* 助産師外来、平成24年現在

削除

<協力医師>

・ 志村研太郎 → 削除

・ 前田真智子 → 小児科医

院内 新生児健診

ベビーカー月健診

・ 井上 Dr → 削除



鈴木 裕介

大阪医科大学付属病
産婦人科医師

アクセスマップ → 変更なし

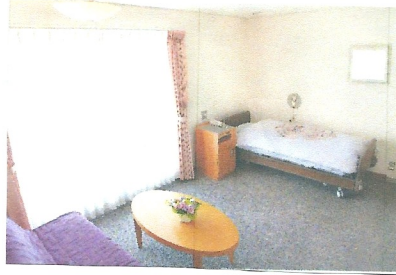
施設・設備

お部屋例

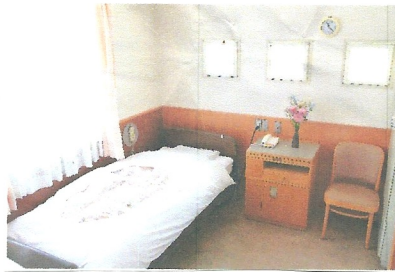
(特別個室)



(特別個室)



二人部屋
一例)



(個室 一例)



up でみられるように.

反対

その他 多種多様なお部屋をご用意しております。

(この後に) ・ 医院外観の photo

・ 機械の photo.

診察にむけて

妊婦検診案内 表はそのままで

当院外来では……以降は削除

入院案内

そのままで

入院費用のみ変更 40~50万円 → 45~55万円

診療案内と他の病院との連携

■ 入院費用について

おおよそ 45~55万円となります。

お部屋のタイプによって料金が変わります

詳細は受付にてご相談ください。